

Commande murale radio avec écran LCD 8 ou 16 canaux, type TDRC

Pour les modèles :

TDRC-08W commande murale 8 canaux

TDRC-16W commande murale 16 canaux



Explication de l'affichage et des touches.....	1
Spécification technique.....	1
Programmation de la commande murale.....	2
Fonctions supplémentaires	3

Par la présente, le soussigné déclare que l'émetteur est conforme aux exigences essentielles et aux dispositions de la directive R&TTE 1999/5/EC.

Modèles: TDRC - 08W, TDRC - 16W

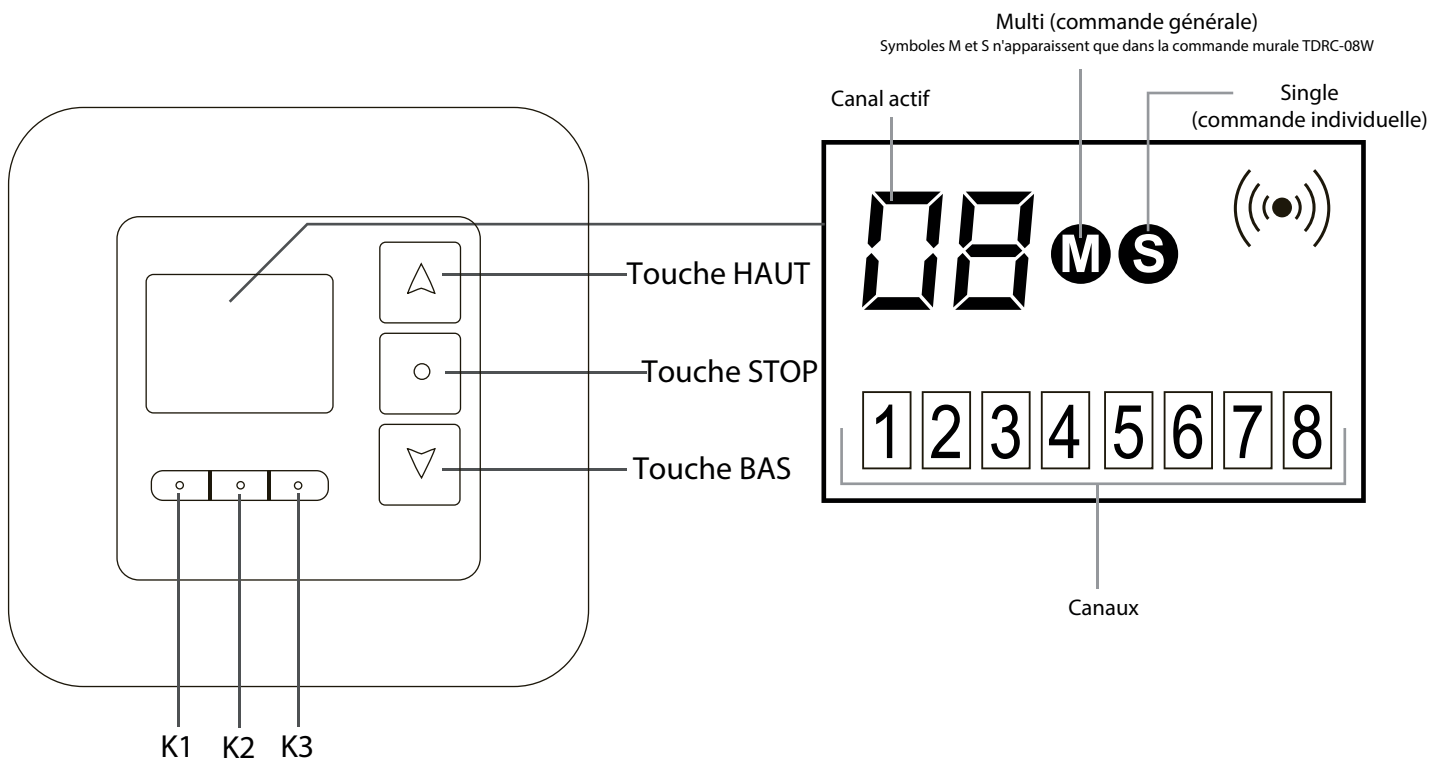
DIN EN 301489-1:2005(V.1.6.1), DIN EN 300220-3

Schoenberger Germany Enterprises GmbH & Co. KG
Zechstraße 1-7
82069 Hohenschäftlarn



Michael Mayer
Prezes

WEEE-Reg.-Nr. DE 41060608 for: JAROLIFT[®]™



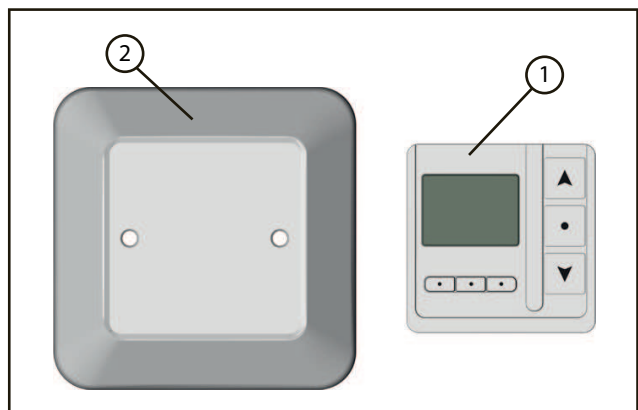
i Spécifications techniques et contenu de l'emballage

Spécification technique

Alimentation :	3Volt
Type de batterie :	CR2032
Consommation lors de la transmission :	≤12mA
Indice de protection :	IP 30
Température admissible :	-10°C do +60°C
Code radio :	rolling code
Fréquence d'émission :	433.92 MHz
Nombre de canaux :	8- ou 16 canaux
Compatibilité :	Compatible avec tous les moteurs et récepteurs radio TDR à partir de la date de fabrication 03/2010

Vérifiez le contenu de l'emballage afin de vous assurer que toutes les pièces sont présentes.

- 1. Émetteur mural TDRC-02W
- 2. Cadre du support blanc + notice d'utilisation

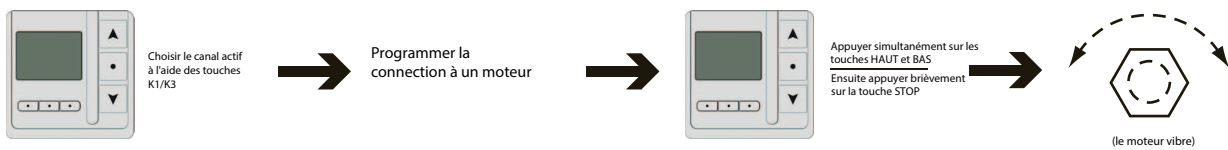




La commande murale 8 (ou 16) canaux permet de piloter individuellement 8 (ou 16) volets ou 8 (ou 16) ensembles de volets roulants. Par exemple, un canal peut être attribué pour une pièce de la maison, peu importe le nombre de volets roulants dans chaque pièce OU s'il y a 8 (ou 16) volets dans une pièce, un canal peut être attribué pour chaque volet.

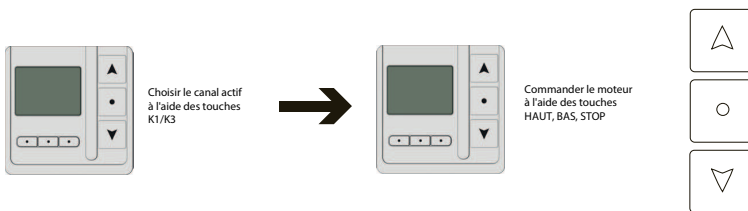
Sur l'émetteur mural, choisissez le canal sur lequel vous souhaitez programmer votre moteur à l'aide des touches K1 et K3 (voir page 1). Le canal actif apparaît dans le coin supérieur gauche de l'écran et dans la liste des canaux en bas de l'image.

Afin de programmer la connection à un moteur, d'abord veuillez appuyer simultanément sur les touches HAUT et BAS pendant 10 secondes, ensuite appuyez brièvement sur la touche STOP. La programmation réussie sera confirmée par une courte vibration du moteur tubulaire ou radio. Vous pouvez maintenant contrôler votre moteur à l'aide des touches HAUT/STOP/BAS de l'émetteur.



Commande individuelle

Choisissez le canal souhaité ou bien le moteur à l'aide des touches K1 et K3 (voir page 1). Ensuite appuyez sur les touches HAUT, STOP ou BAS afin de commander votre moteur.



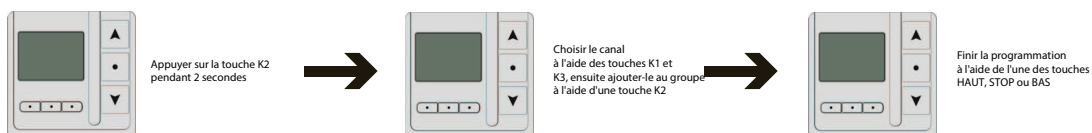
Commande générale

Afin d'effectuer les réglages d'une commande générale, sur la commande, appuyez sur la touche K2 pendant 2 secondes. Le canal sélectionné clignote dans le coin supérieur gauche de l'écran.

Vous pouvez maintenant choisir vos canaux à l'aide des touches K1 et K3. Appuyez brièvement sur la touche K2 afin d'ajouter le canal actif (indiqué par un carré sur l'écran) au groupe. Pour ajouter d'autres canaux au groupe, procédez de la même manière.

Pour supprimer un canal du groupe, il suffit de le sélectionner à l'aide des touches K1 et K3, et ensuite appuyer brièvement sur la touche K2.

Une fois que les réglages ont été effectués avec succès, appuyez sur l'une de touches HAUT, STOP ou BAS pour quitter l'enregistrement des canaux dans le groupe. Vous pouvez maintenant piloter votre groupe.





Fonction de faire passer de la commande générale à l'individuelle

Appuyez brièvement sur la touche K2 (voir page 1) pour passer de la commande individuelle à la commande générale. Sur l'écran LCD de l'émetteur mural 8 canaux apparaissent de plus - le symbole M pour la commande générale et le symbole S pour la commande individuelle.

La mémorisation des informations ne nécessite pas d'alimentation électrique.

Mode économie d'énergie

Appuyez simultanément sur les touches HAUT, STOP, BAS afin que l'émetteur passe en mode économie d'énergie.



Conservez les piles hors de portée des enfants et animaux. En cas d'ingestion, appelez un médecin immédiatement. Ne mettez jamais les piles en contact avec un objet métallique (possibilité de décharge et d'incendie). Lors du remplacement de la pile, respectez la polarité (danger d'explosion). Débarrassez-vous de la pile usagée en respectant l'environnement, ne la jetez donc pas dans la poubelle domestique. Lors du remplacement, ouvrez le tiroir de l'émetteur et placez la nouvelle pile exactement de la même manière que la pile usagée.