

# Télécommande radio 1 canal type TDRC-01



Explication de l'affichage et des touches.....	1
Spécifications techniques et contenu de l'emballage.....	1
Programmation de la télécommande radio .....	2

Par la présente, le soussigné déclare que la télécommande est conformes aux exigences essentielles et aux dispositions de la directive R&TTE 1999/5/EC

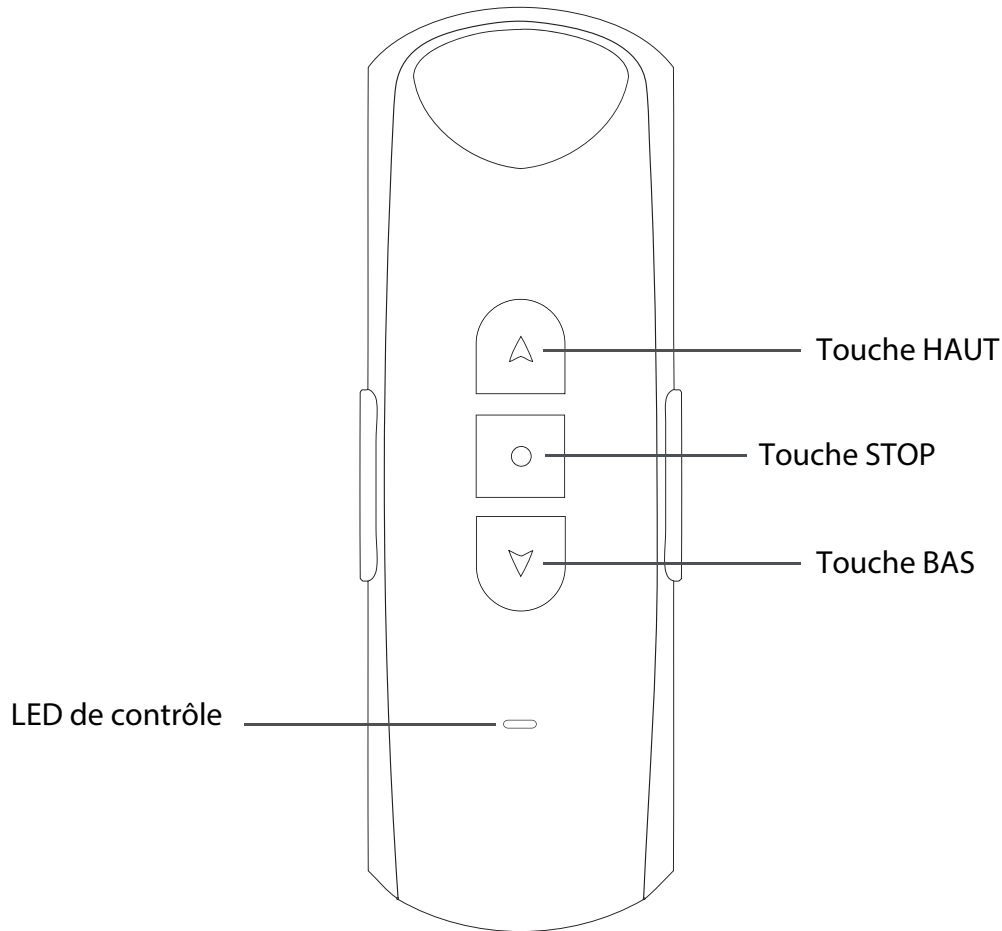
Modèle : TDRC - 01, DIN EN 301489-1:2005(V.1.6.1), DIN EN 300220-3

Schoenberger Germany Enterprises GmbH & Co. KG  
Zechstraße 1-7  
82069 Hohenschäftlarn



Michael Mayer  
Prezes

WEEE-Reg.-Nr. DE 41060608 for: JAROLIFT<sup>®</sup>™



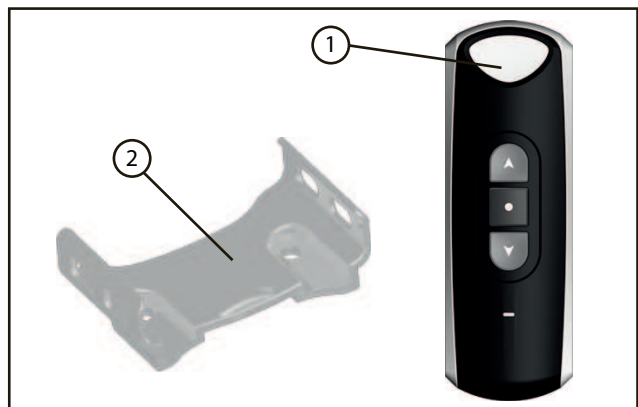
## i Spécifications techniques et contenu de l'emballage

### Spécifications techniques

Alimentation :	3 Volt
Type de batterie :	CR2430
Consommation lors de la transmission :	≤12mA
Indice de protection :	IP 30
Température admissible :	-20°C do +60°C
Code radio :	rolling code
Fréquence d'émission :	433.92 MHz
Nombre de canaux :	1 canal
Compatibilité :	Compatible avec tous les moteurs et récepteurs radio TDR

Vérifiez le contenu de l'emballage afin de vous assurer que toutes les pièces sont présentes.

1. Télécommande murale TDRC-01
2. Support mural  
+ mode d'emploi





Afin de programmer la connection à un moteur, d'abord veuillez appuyer simultanément sur les touches HAUT et BAS au cours des 10 premières secondes, ensuite appuyez brièvement sur la touche STOP.  
La programmation réussie sera confirmée par une courte vibration du moteur tubulaire ou du moteur radio. Vous pouvez maintenant contrôler votre moteur via les touches HAUT/STOP/BAS sur votre émetteur.



Conservez les piles hors de portée des enfants et animaux. En cas d'ingestion, appelez un médecin immédiatement. Ne mettez jamais les piles en contact avec un objet métallique (possibilité de décharge et d'incendie). Lors du remplacement de la pile, respectez la polarité (danger d'explosion). Débarrassez-vous de la pile usagée en respectant l'environnement, ne la jetez donc pas dans la poubelle domestique. Lors du remplacement, ouvrez le tiroir de l'émetteur et placez la nouvelle pile exactement de la même manière que la pile usagée.

Sous réserve de modifications technique ou d'erreurs d'impression.