

Commande murale radio 2 canaux type TDRC-02W



Explication de l'affichage et des touches 1
 Spécifications techniques et contenu de l'emballage..... 1
 Programmation de la commande murale - Première mise en service..... 2

Par la présente, le soussigné déclare que l'émetteur est conforme aux exigences essentielles et aux dispositions de la directive R&TTE 1999/5/EC.

Modèle : TDRC - 02W

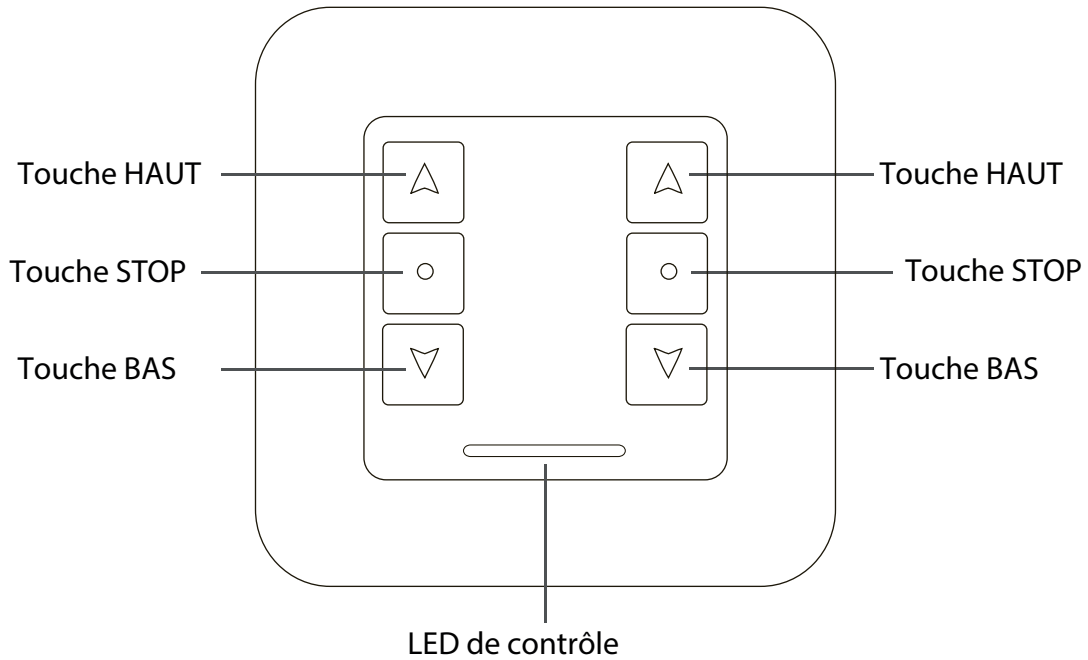
DIN EN 301489-1:2005(V.1.6.1), DIN EN 300220-3

Schoenberger Germany Enterprises GmbH & Co. KG
 Zechstraße 1-7
 82069 Hohenschäftlarn



Michael Mayer
Prezes

WEEE-Reg.-Nr. DE 41060608 for: JAROLIFT[®]™



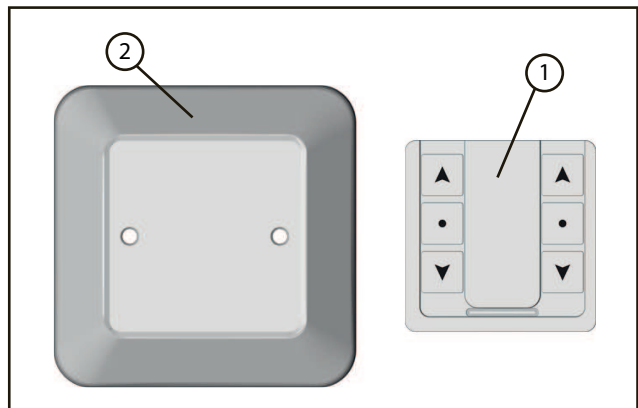
i Spécifications techniques et contenu de l'emballage

Spécification technique

Alimentation :	3Volt
Type de batterie :	CR2032
Consommation lors de la transmission :	≤12mA
Indice de protection :	IP 30
Température admissible :	-20°C do +60°C
Code radio :	rolling code
Fréquence d'émission :	433.92 MHz
Nombre de canaux :	2 canaux
Compatibilité :	Compatible avec tous les moteurs et récepteurs radio TDR à partir de la date de fabrication 03/2010

Vérifiez le contenu de l'emballage afin de vous assurer que toutes les pièces sont présentes.

- 1. Émetteur mural TDRC-02W
- 2. Cadre du support blanc + notice d'utilisation

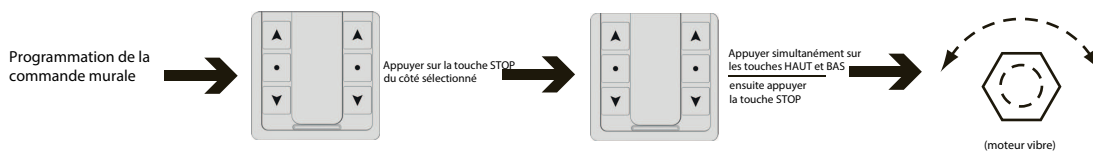





La commande murale 2 canaux permet de piloter individuellement 2 volets ou 2 ensembles de volets roulants.

Afin de programmer la connection à un moteur, sur la commande veuillez d'abord appuyer brièvement sur la touche STOP de ce côté de l'émetteur que vous avez choisi pour votre moteur (par exemple : En appuyant sur la touche STOP sur le côté gauche de l'émetteur, vous allez enregistrer le canal gauche. Par contre, en appuyant sur la touche STOP sur le côté droite de l'émetteur, le canal droite sera enregistré).

Ensuite, appuyez simultanément sur les touches HAUT et BAS au cours des 10 premières secondes, et puis appuyez brièvement sur la touche STOP. La programmation réussie sera confirmée par une courte vibration du moteur tubulaire ou radio. Vous pouvez maintenant contrôler votre moteur à l'aide des touches HAUT/STOP/BAS de l'émetteur.



Réitérer l'opération pour la programmation de deuxième canal tout en sélectionnant le côté opposé à celui précédemment programmé.

 Conservez les piles hors de portée des enfants et animaux. En cas d'ingestion, appelez un médecin immédiatement. Ne mettez jamais les piles en contact avec un objet métallique (possibilité de décharge et d'incendie). Lors du remplacement de la pile, respectez la polarité (danger d'explosion). Débarrassez-vous de la pile usagée en respectant l'environnement, ne la jetez donc pas dans la poubelle domestique. Lors du remplacement, ouvrez le tiroir de l'émetteur et placez la nouvelle pile exactement de la même manière que la pile usagée.

Sous réserve de modifications technique ou d'erreurs d'impression.